

System Solution Yamashi



科学技術の発展は、私たちの文明を飛躍的に進化させ驚くほど便利で豊かな社会を作り上げてきました。現実の社会においてもこの科学技術との係わり無しに語ることはできません。コンピュータの世界では、高度なロボットを生産分野で働かせ、情報通信の分野でリアルタイムに情報を世界に発信し、国境を越えて人々は瞬時に情報を共有しています。こんな社会にあっても、人や企業は「もっと正確に、もっと早く、もっと高度に」と先のことを求めています。ユーザーニーズに応えるべく私どもは、企業に対しては無論のこと社会全体を見つめて、ソフトウェアの開発を軸として様々な分野に進んで参ります。



株式会社 エスエスワイ

会社概要

社名	株式会社エスエスワイ	本社	〒403-0032 山梨県富士吉田市上吉田東一丁目4-56
代表取締役社長	清水 宏		TEL 0555-22-2184
資本金	3,160万円		FAX 0555-22-2194
設立	1981年9月25日		
社員数	85名	東京事務所	〒168-0063 東京都杉並区和泉二丁目45番36号 TEL 03-6265-7033

事業内容
S1サービス
アプリケーションソフト開発
製品開発・販売
エンジニアリングサービス
アウトソーシングサービス

主要取引銀行
山梨中央銀行竜ヶ丘支店
山梨信用金庫松山支店
都留信用組合新西原支店

主要取引先
(アイウエオ順)

株式会社IHIエスキューブ	株式会社ソフトサービス
株式会社ISTソフトウェア	株式会社チヨダ
株式会社アイ・エス・ビー	株式会社円谷プロダクション
株式会社アズジェント	ディサークル株式会社
株式会社IMSグループ	東京エレクトロン
NECソリューションイノベータ株式会社	テクノロジーソリューションズ株式会社
株式会社オービックビジネスコンサルタント	株式会社 日本インシーク
株式会社加藤電器製作所	日本システムウエア株式会社
株式会社河口湖オルゴールの森	株式会社BWR運転訓練センター
独立行政法人 環境再生保全機構	三菱UFJ信託銀行株式会社
株式会社桔梗屋	株式会社山梨ニューメディアセンター
国際医療福祉大学	リコージャパン株式会社
生活協同組合パルシステム山梨	

沿革

1981年	9月	株式会社ソフトサービス山梨として設立
1982年	5月	株式会社ソフトサイエンス山梨に社名変更
1982年	12月	プログラマ要員派遣事業開始
1985年	5月	ソフトウェア開発の受託開始
1985年	5月	データエントリー業務の開始
1990年	10月	本社屋 富士吉田市松山に新築
1994年	5月	精密機械の開発・製造・販売業務開始
1996年	4月	東京事務所開設
1999年	10月	(有) 山梨事務センターと合併
2000年	1月	株式会社エスエスワイに社名変更
2002年	4月	OBC新ERPソリューションパートナー認定 (OCIP・OESP) 資格取得
2004年	9月	自社開発パッケージ販売開始
2006年	7月	プライバシーマーク付与認定
2007年	6月	事業グループ組織体制実施
2010年	4月	OBC奉行21シリーズ ユースウエアライセンス認定
2012年	4月	OBC Partner Award 特別賞受賞
2012年	8月	「子育て応援・男女いきいき宣言」登録
2017年	10月	本社を富士吉田市上吉田に移転
2018年	6月	一般労働者派遣事業取得

加盟団体
一般社団法人山梨県情報通信業協会
富士吉田商工会議所

認定資格
プライバシーマーク：第10821549号

法人番号
4 0900 0100 9581

労働者派遣
事業届出受理番号
派19-300189



SIサービス



お客様のIT経営戦略に、システムインテグレータとして担い、総合ソリューションサービスにて、お客様の業務支援とIT化促進をご提供致します。

- IT化経営戦略コンサルテーション
- 情報システム化、採算性計画策定
- 情報収集・活用の計画提案
- システム提案／機器選定／開発／運用・保守まで、一貫したトータルインテグレーションサービス

システムインテグレーション

お客様に最適なコンピュータシステムを構築



アプリケーションソフト開発



製造業、流通/販売業、金融/保険業、教育/医療関係の企業様から公共系の各分野まで、幅広い業種のニーズに応えるシステム開発。

■ 業務系アプリケーションソフトウェア開発

- ・ オープン系クライアント／サーバーシステム開発
- ・ Webシステム開発
- ・ スマートフォン／タブレット端末利用システム開発
- ・ 汎用ホスト環境システム開発

■ 通信／制御組込系アプリケーションソフトウェア開発

- ・ 情報通信ネットワーク系ソフト開発
- ・ メーカー装置／製品組込系ソフト開発
- ・ RF-IDシステム開発
- ・ 各種HT／PDAソフト開発

製品の導入、カスタマイズご提案～運用フォロー

商品販売・開発

■ 自社開発製品

ワークフロー・組織WEB管理システム

就業管理 + 工数管理



人事奉行の社員台帳をWEBで閲覧

人事照会 + スキルシート管理



BGO生産管理



商蔵奉行シームレス連携
シンプルな運用で誰でも簡単操作
受注生産型・見込生産型に対応
カスタマイズ対応

- ・就業WEB / ・人事WEB / ・BGO生産管理

■ 奉行シリーズ製品

奉行シリーズ(株)オービックビジネスコンサルタント社と提携契約【OBC Alliance Partnership締結】

導入実績56万社の基幹業務システム奉行シリーズの最新モデル

中規模・小規模企業向け 基幹業務パッケージ

基幹業務システム **奉行10シリーズ**

SMB No.1 第1位

詳しい製品情報はこちらから

※奉行10シリーズは、株式会社オービックビジネスコンサルタント(OBC)の登録商標または商標です。

財務会計システム **勘定奉行10**

給与計算システム **給与奉行10**

販売管理 仕入在庫管理システム **商蔵奉行10**

就業管理システム **就業奉行10**

人事管理システム **人事奉行10**

OBC BUSINESS CONSULTANTS CO.LTD.

- ・お客様のご要望にジャストフィットした奉行シリーズご提案／カスタマイズご提案からの開発
- ・導入支援／操作指導／運用／保守フォロー

■ グループウェア製品

オールインワンのEIP(企業情報ポータル)ツール ディサークル(株)社と提携契約

働き方を変える。ビジネスを変える

POWER EGG 3.0で実現 する新しいビジネススタイル



POWER EGG 3.0の製品概要

洗練された5つのアプリケーション

POWER EGG 3.0では、必要な機能に必要な数量だけ導入できます

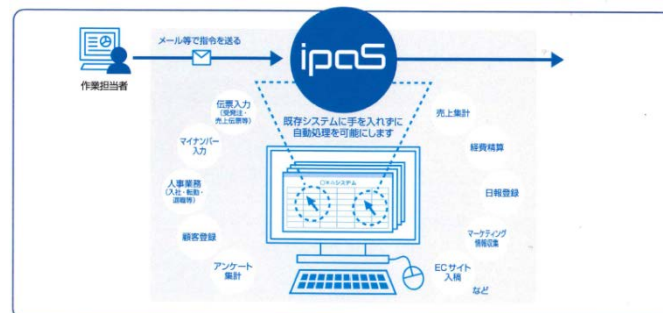
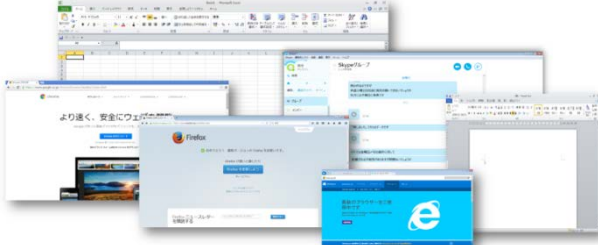
<p>グループウェア</p> <ul style="list-style-type: none"> スケジュール 社内メール 掲示板 電子会議室 作業(ToDo) 勤怠予約 伝言メモ ファイル管理 	<p>汎用申請ワークフロー</p> <ul style="list-style-type: none"> フォーマット作成 各種申請/決裁 検索 CSV出力 ファイル管理 	<p>Webデータベース</p> <ul style="list-style-type: none"> DB作成 登録、更新、削除 CSV入出力 検索 	<p>経費精算ワークフロー</p> <ul style="list-style-type: none"> 立替経費申請/精算 請求書支払い処理 会計システム連携 入力補助機能 外貨対応 定期借除 源泉徴入力 	<p>CRM</p> <ul style="list-style-type: none"> 顧客管理 各種報告 業務報告書 商談 クレーム
---	---	--	---	---

- ・カスタマイズご提案からの開発／導入支援／操作指導／運用／保守フォロー

■ RPA製品

業務自動化ソリューション (株)デリバリーコンサルティング社と提携契約

ipacS PC上のあらゆる操作を自動化



- ・導入支援／操作指導／運用／保守フォロー

エンジニアリングサービス



お客様のシステム開発環境における巾広い分野でのシステム開発技術者のご要請に対して支援サービス。

- システムエンジニア支援
- プログラマー支援
- 運用/保守支援

アウトソーシングサービス



事務代行サービス・各種データ入力・各種伝票保管 / 倉庫管理・運用サービス

※当社はプライバシーマークを取得しており、個人情報を精確かつ安全に取り扱っており、セキュリティも万全。

■ 事務処理代行サービス

- ・ 勤怠データのチェックから、給与計算/年末調整/社会保険業務
- ・ 各種帳票のチェック/ファイリング等の管理業務
- ・ 総務管理部門の各種業務の代行
- ・ 支店間の窓口業務
- ・ ダイレクトメール等の宛名入力/発送業務

■ 各種データ入力

- ・ 伝票/請求書などのデータ入力/チェック
- ・ オンラインによる経理処理/伝票処理業務
- ・ 各種名簿/申込書等のデータ入力業務

■ 各種伝票保管/倉庫管理

- ・ 当社設備の大倉庫による保管管理
- ・ 保管～問い合わせ～廃棄までの一貫した保管業務

■ 運用サービス

- ・ PCのキッティング、初期化サービス
- ・ システム保守/操作運用支援
- ・ ヘルプデスク等の問い合わせ対応支援

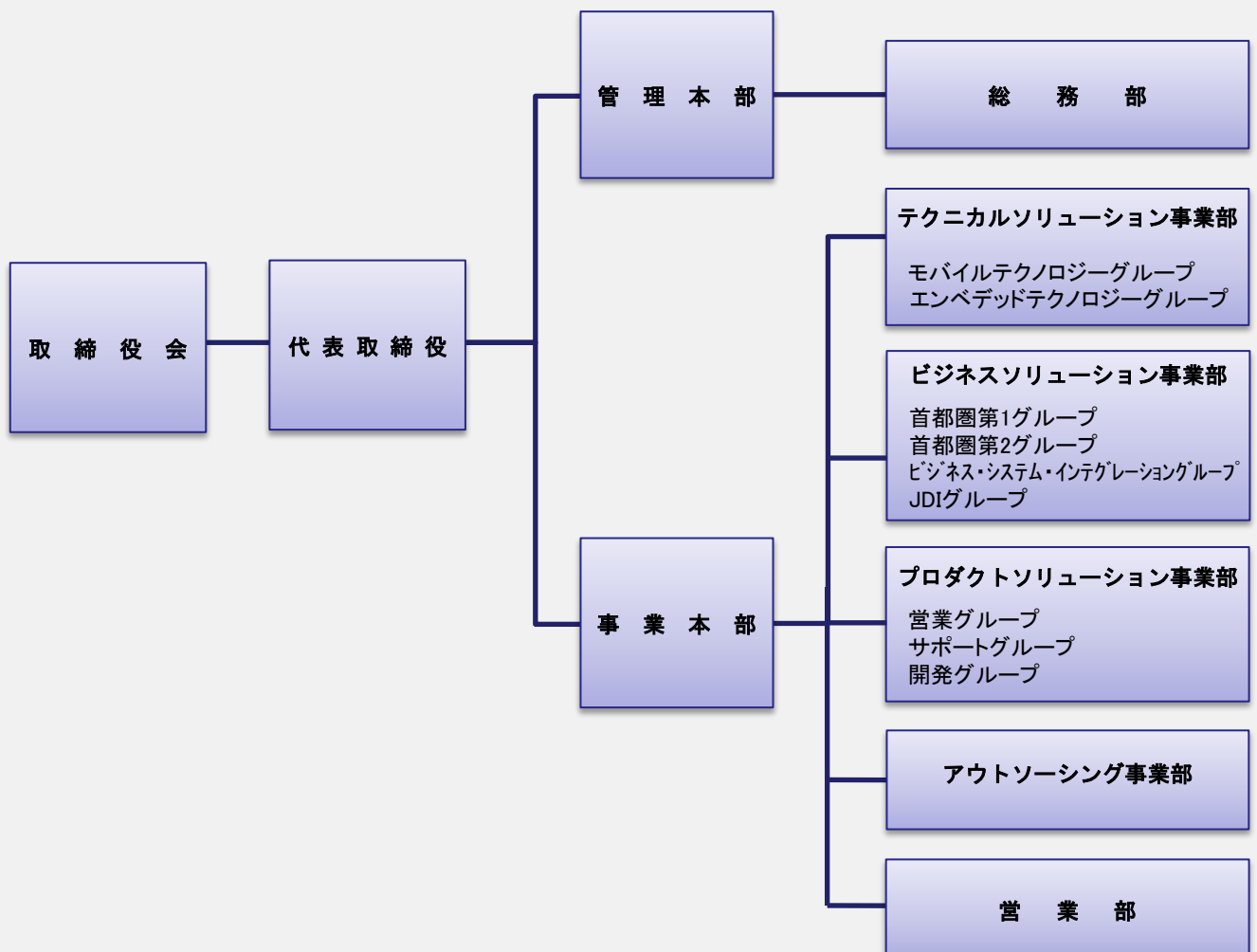
主な開発システム

業種	開発システム	機種/OS	言語	データベース
金融/信販業	<ul style="list-style-type: none"> 銀行勘定系システム 信販勘定系システム 証券用コールセンター受付システム 	IBM(MVS/XA)	PL/I HPS	IMS/DB DB2
		UNIX WindowsServer	VB、COBOL .Net系(VB)	Oracle SQLServer
保険/証券業	<ul style="list-style-type: none"> 生保勘定系システム 損保統合システム 証券マーケットリアルサーバーシステム Web証券向け営業戦略支援システム 証券売買支援システム 	IBM(MVS/XA)	PL/ I COBOL	IMS/DB DB2
		Linux Windows WindowsServer	PL/SQL、HTML ASP、VB、VC++ .Net系(C#)、Java	Oracle SQLServer
医療/教育	<ul style="list-style-type: none"> オーダーリングシステム 医療教材システム WEB電子カルテシステム 成績・出欠席管理システム 	UNIX(AIX) WindowsXP WindowsServer	VB .Net系(VB、C#) Java	DB2 SQLServer PostgreSQL
製造業	<ul style="list-style-type: none"> 生産管理システム (受注/出荷、生産計画、発注、在庫、工程管理) 設計情報管理システム 物流管理システム・原価(積算、見積)システム 品質(評価)管理システム 財務会計システム DWHシステム Web営業戦略システム・Web資材システム グリーン調達システム 	ACOS-2、4	COBOL、COBOL/S IDL- II	ADBS、VSAS RDB
		IBM	COBOL	DB2
		Windows WindowsServer	PL/SQL、HTML ASP、VB、VC++、 .Net系(VB、C#) Delphi PowerBuilder Developer Java	Oracle SQLServer MySQL
		UNIX	C、C++ PowerBuilder COBOL/G ProCOBOL	SymfoWare Sybase Oracle
販売/流通業	<ul style="list-style-type: none"> 販売管理システム 仕入/在庫管理システム POSシステム 倉庫管理システム 経営情報システム 宅配業向け総合システム 運輸管理システム Web受発注システム 	Windows WindowsServer	VB .Net系(VB、C#) Delphi PowerBuilder Developer Access	Oracle SQLServer SQL、Anywhere
		UNIX	COBOL PowerBuilder Java	SymfoWare
		Solaris	Java	SymfoWare
		ACOS-4	COBOL COBOL/S	RDB
公共系	<ul style="list-style-type: none"> 住民記録システム 外国人登録システム 印鑑登録システム 国保請求支払いシステム 介護保険システム 	ACOS-4 Windows WindowsServer Android	COBOL COBOL/S .Net系(VB、C#) Java	ADBS RDB RIQS- II Oracle SQLServer
通信/制御	<ul style="list-style-type: none"> ウェーハ検査機制御システム 地域防災無線システム カーナビゲーションシステム ソナーシステム 光通信ネットワークシステム 携帯電話(端末操作部) 交通管制システム 半自動検査器ソフトパッケージ 液晶装置搬送システム タッチカーボード表示制御システム 株価通報回線ネットワークシステム 各種通信プロトコル開発 各種組込開発 各種証券サーバー/端末/株価表示装置 各種HT/PDA開発 RF-IDシステム 	UNIX MS/DOS VAX Intel H8 WindowsServer Windows Linux ITRON VxWorks Android	C、C++ ASM VC++ VB Java C++Builder .Net系(VB、C#)	DB2 Oracle
管理部署業務	<ul style="list-style-type: none"> 人事管理システム 給与管理システム 勤怠管理システム 	Windows	.Net系(VB、C#)	SQLServer

【 URL <http://www.ssy.co.jp/> 】

部署・事務所	内 容	E-Mail
営 業	パートナー契約に関するお問い合わせ 業務提携に関するお問い合わせ	eigyو_all@ssy.co.jp
システム開発事業	業務システムの開発に関するお問い合わせ エンジニアの派遣に関するお問い合わせ	dev@ssy.co.jp
製品販売事業	就業WEB・人事WEBのお問い合わせ OBC社奉行シリーズのお問い合わせ その他製品・機器販売等に関するお問い合わせ	info@ssy.co.jp
アウトソーシング事業	業務のアウトソーシング化に関するお問い合わせ	osg@ssy.co.jp
採 用	新卒採用に関するお問い合わせ 中途採用に関するお問い合わせ 会社見学に関するお問い合わせ	saiyo@ssy.co.jp
個人情報相談窓口	個人情報に関するお問い合わせ	privacy@ssy.co.jp
その他	全般的なお問い合わせ	staff@ssy.co.jp

【本社】	【東京事務所】
〒403-0032 山梨県富士吉田市上吉田東一丁目4-56 Tel : 0555-22-2184 Fax : 0555-22-2194	〒168-0063 東京都杉並区和泉二丁目45番36号 Tel : 03-6265-7033



個人情報保護方針、アクセスマップ

株式会社 エスエスワイ
代表取締役 清水 宏

当社は、情報処理サービス業務において取扱う個人情報を適切に管理することを社会的責務と考え、個人情報保護に関する方針を以下のとおり定め、役員をはじめ全従業員に周知徹底を図り、個人情報保護に努めます。また個人番号を含む特定個人情報についても、その価値を尊重した管理と保護の重要性を十分に認識し適性な取扱いの確保に組織として取り組みます。

■ 取得、利用および提供について

1) 個人情報

- ・利用目的を特定し、必要な範囲の個人情報を取得・利用いたします。
- ・個人情報を第三者に提供する場合には、事前に本人の同意を取ります。
- ・取得した個人情報の目的外利用はいたしません。目的外利用の必要が生じた場合、新たな目的の再同意を得た上で利用いたします。

2) 特定個人情報

- ・番号法に基づく限定範囲とし番号法で定められた制限以外は一切利用及び提供はしません。

■ 法令、国が定める指針その他の規範について

- ・当社は、取扱いに関する法令、国が定める指針その他の規範を遵守いたします。

■ 正確性・安全性について

- ・当社は、漏洩、滅失または毀損などに関して万全の予防措置を講ずることにより、安全性・正確性の確保を図り、万一の問題発生時には速やかな是正対策を実施します。
- ・特定個人情報について特定個人情報取扱い規定を定め、適性な取扱いに十分な措置を講じます。

■ 苦情・相談について

- ・当社は、取扱いに関する苦情及び相談窓口を設け、適切かつ迅速な対応に努めます。

■ 個人情報保護マネジメントシステムの策定と継続的改善について

- ・当社は、保護体制を適切に維持するため、内部規程を定めた「個人情報保護マネジメントシステム」を継続的に見直し、改善して行きます。

■ 個人情報の取扱いに関するお問合せ

株式会社 エスエスワイ 個人情報相談窓口

Tel, 0555-22-2184, Fax, 0555-22-2194

E-Mail, privacy@ssy.co.jp

制定日 平成17年10月01日

最終改訂日 令和02年10月01日



【交通案内】

- 車 : 河口湖 I C より車で 7 分
(国道 139 号線山中湖方面→富士浅間神社前左折)
- 電車 : 富士急行線富士山駅より徒歩 11 分